



通过 3C 认证

【型号:C3211S6】

概述

产品特性

结构：灯体采用流线型设计，灯具整体小巧精致，便于隐藏安装，材质为6063铝，表面阳极氧化，抗腐蚀。

灯具连接：灯具与灯具之间采用对插方式，方便快捷，光效无断点。

高显色性：Ra \geq 90，可真实还原物体和空间绚丽色彩。

安装：底部安装，适合安装在室内暗槽中，见光不见灯，发光均匀。

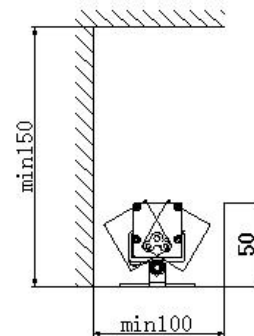
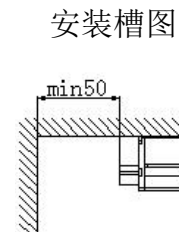
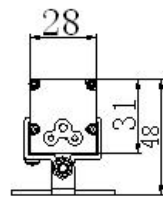
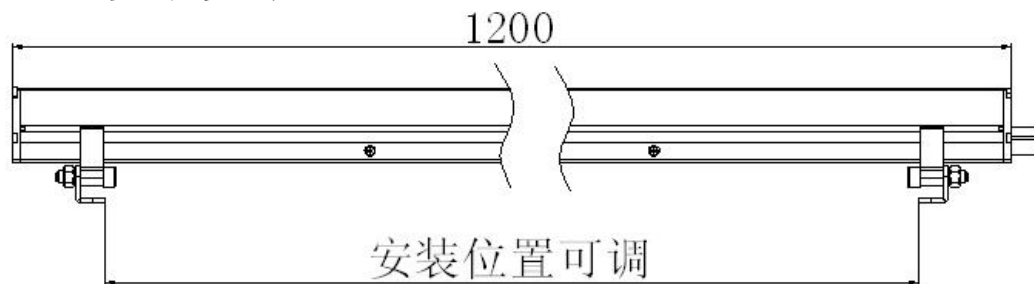
应用场所：适用于商酒店、宾馆、博物馆、大剧院、美术馆、会所、别墅、橱窗、精品店等场所。

技术参数

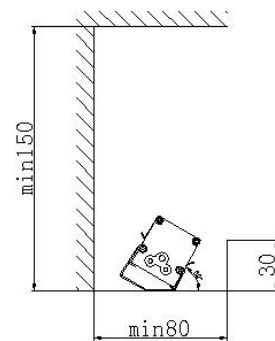
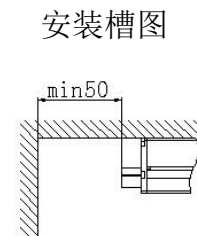
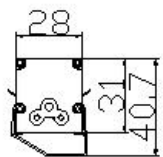
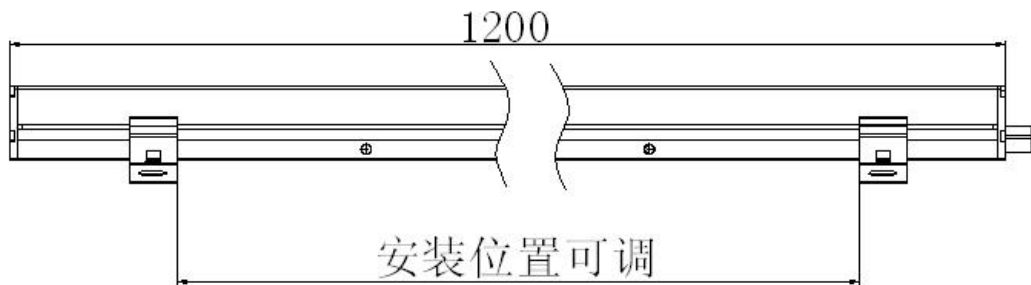
产品型号	C3211S6系列
光源	SMD
单颗LED功率	1W
LED寿命	5万小时
LED数量	18颗
LED色温	2700K/3000K/4000K/5000K
流明值 (lm)	
显色指数	Ra \geq 90
光束角 (FWHM)	22° /30°
外壳材质	铝挤型灯体, 阳极氧化表面处理
输入电源	100-240VAC \pm 10%, 50/60Hz
LED驱动方式	150mA恒流驱动
额定电流	0.1A
系统功率	20W
防护等级	IP20
电气安全等级	I类
环境温度	-20 $^{\circ}$ C \sim +55 $^{\circ}$ C(Ta+10 $^{\circ}$ C)
功率因素 (PF)	>0.9
净重	1.4Kg

灯具尺寸 (mm)

C1 安装支架



C 安装支架



灯具连接图



首端连接



对插连接



中转线连接